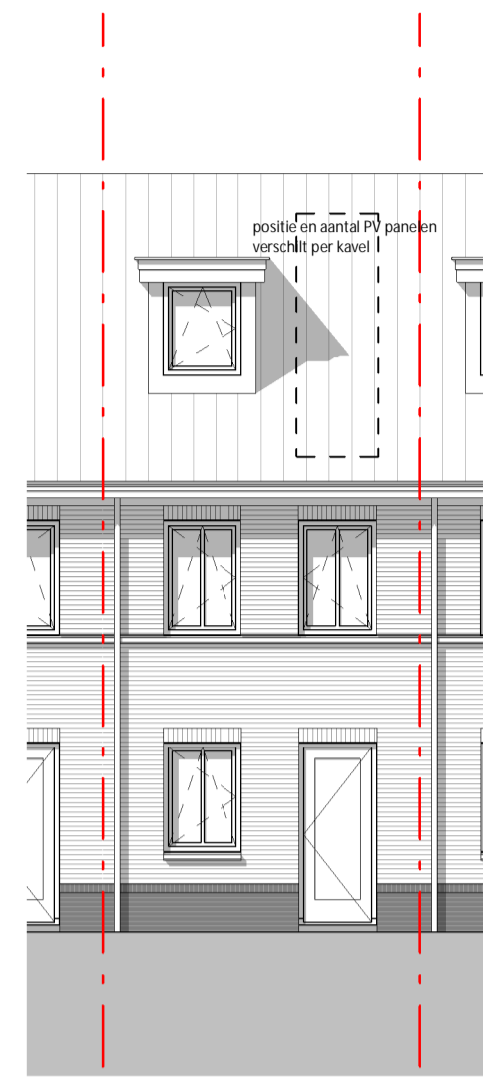
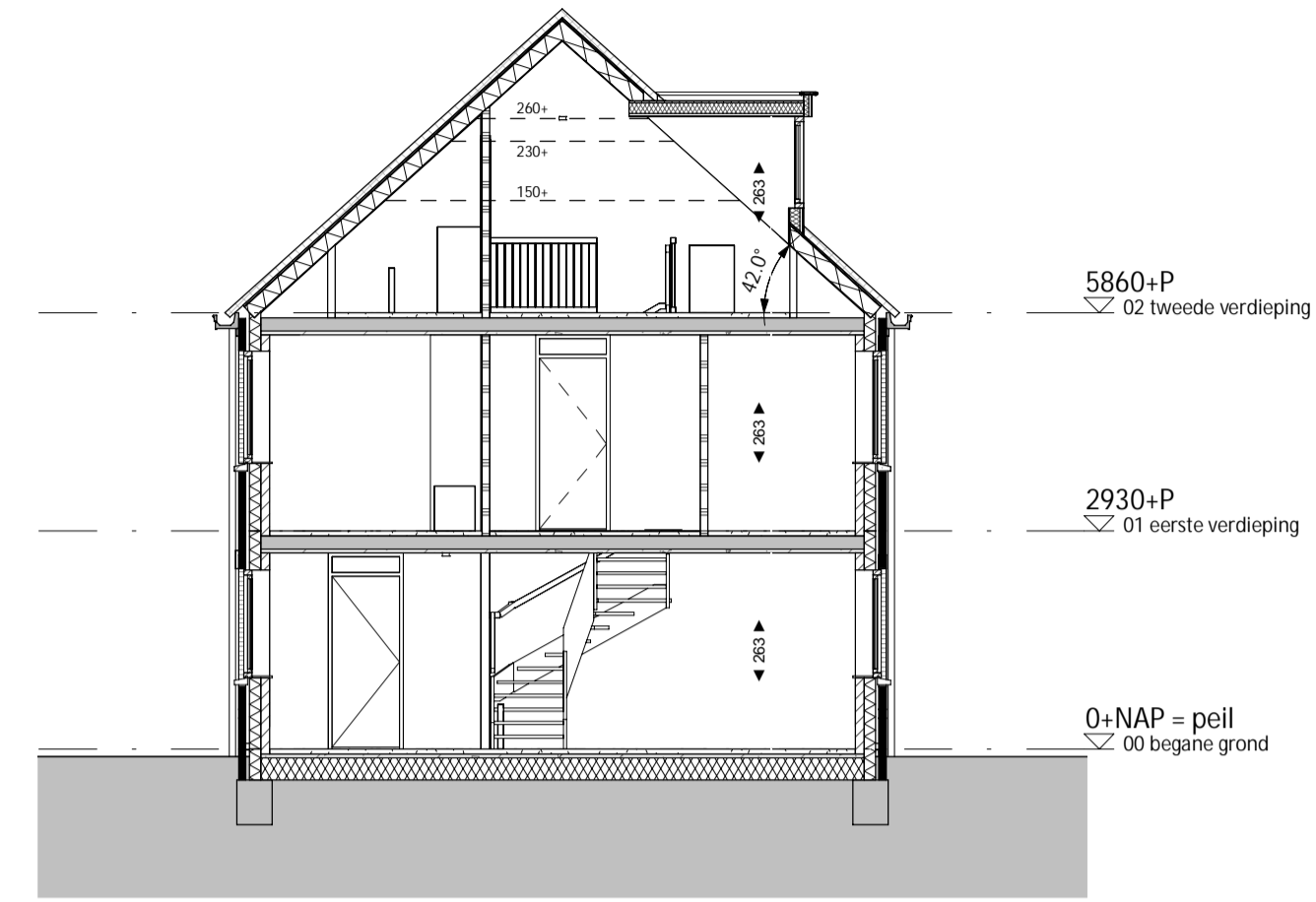




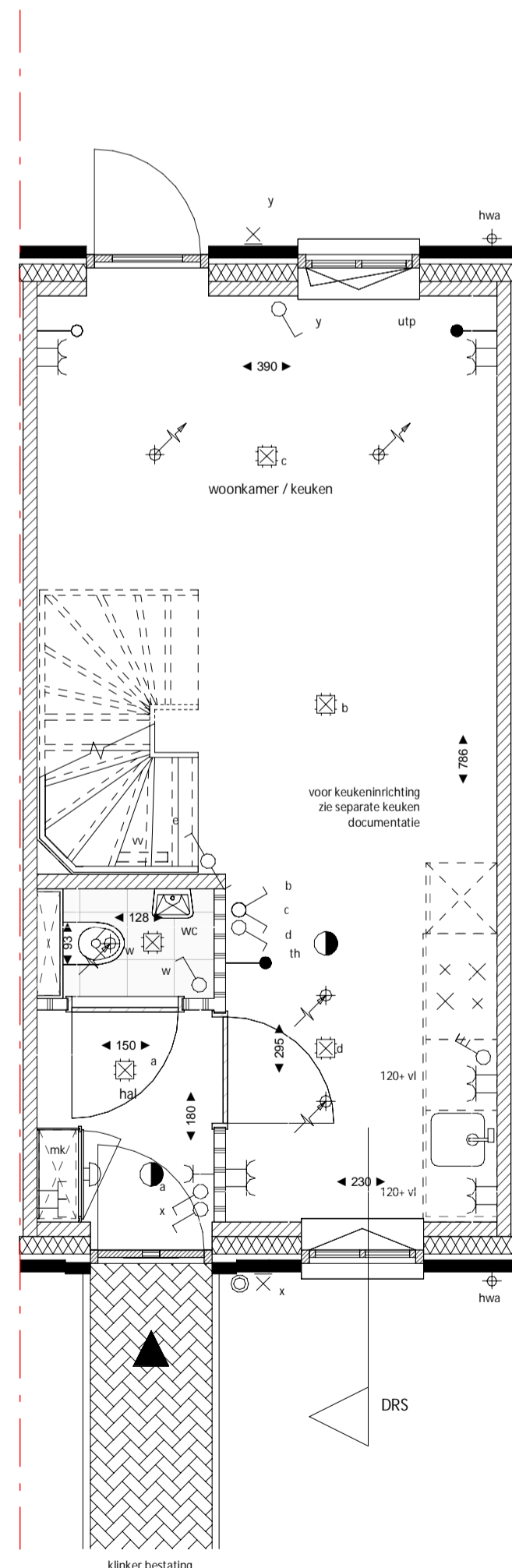
VOORAANZICHT



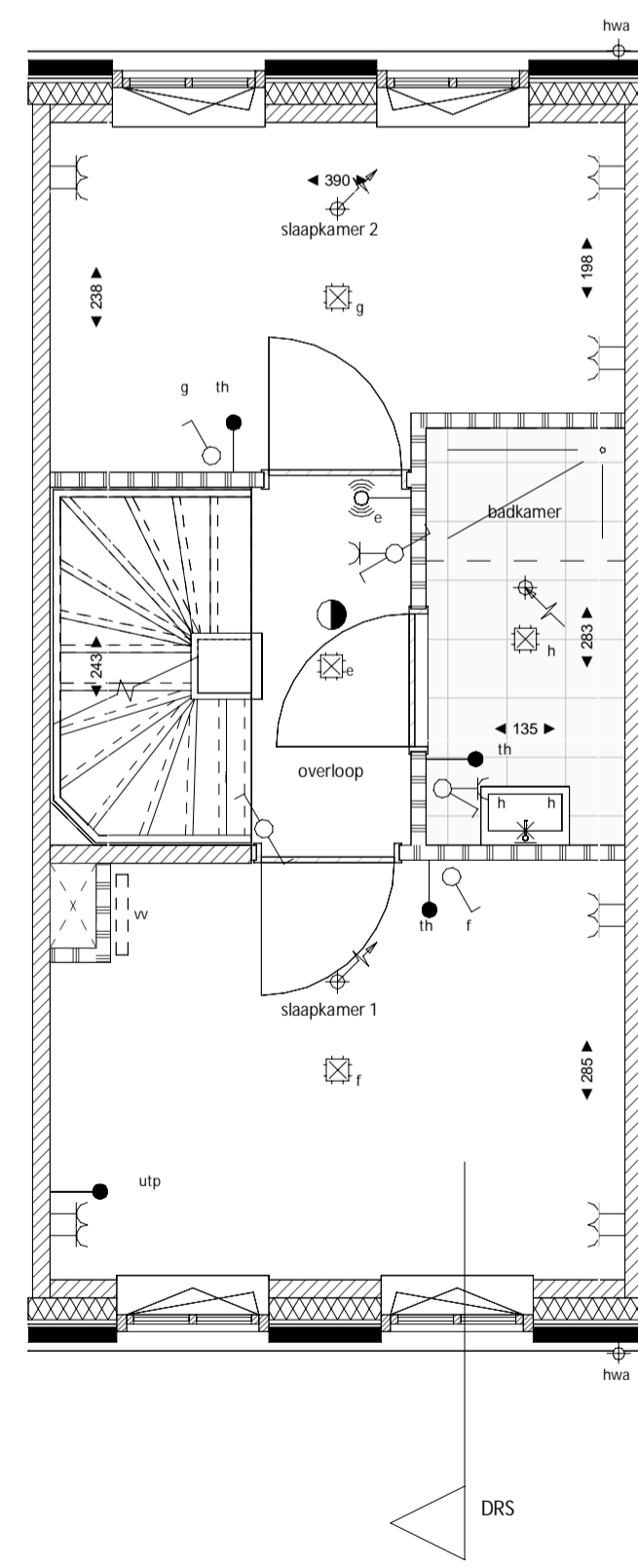
ACHTERAANZICHT



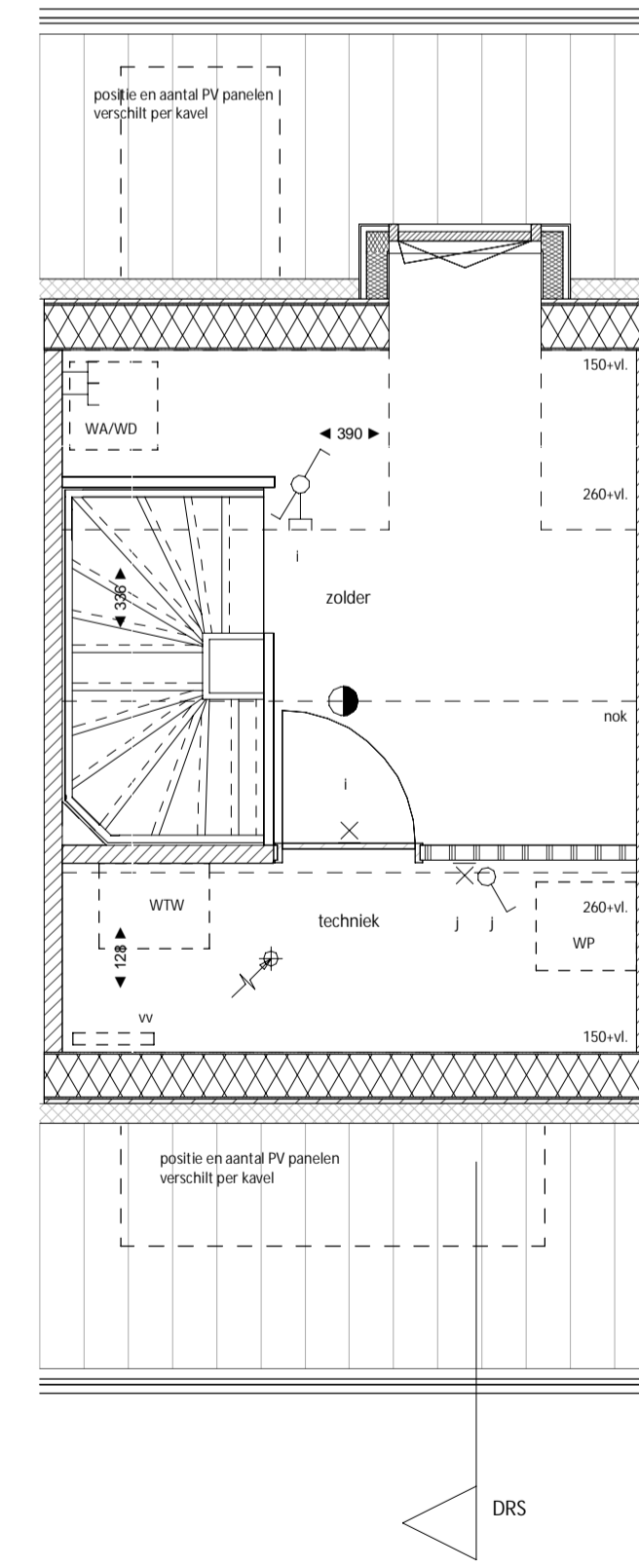
DOORSNEDE A



BEGANE GROND



EERSTE VERDIEPING



TWEEDE VERDIEPING

LEGENDA

	hoofdentree		schakelaar
	doorsnede isolatie		wisselschakelaar
	doorsnede metselwerk		dubbele schakelaar
	doorsnede kalkzandsteen		enkele wandcontactdoos
	doorsnede lichte scheidingswand		enkele wandcontactdoos opbouw
	doorsnede zware scheidingswand tbv. geluidswering		dubbele wandcontactdoos
	doorsnede beton		dubbele wandcontactdoos opbouw
	perceptiegrens		3 standen schakelaar mechanische ventilatie
	verdelers vloerverwarming (met aansluiting)		schakelaar met wandcontactdoos
	lucht toevoer ventiel, aantallen en posities ntb.		plafondlichtpunt
	lucht afvoer ventiel, aantallen en posities ntb.		wandlichtpunt
	rookmelder		wandlichtpunt met armatuur
	WD wasdroger		WiFi access point
	WA wasmachine		loze leiding
	WTW warmte-terugwin unit		utp bedrade leiding
	WP warmtepomp		kamerthermostaat / naregeling vloerverwarming
	vv vloerverwarming verdeler		zwakstroom belinstallatie in meterkast, schel in hal
	mk meterkast		bedrukker
	hwa hemelwaterafvoer		

- Algemeen:
- maatvoering in centimeters, kleine wijzigingen voorbehouden, hieraan kunnen geen rechten worden ontleend.
  - op zolder, onder schuine kap, wordt gemeten tussen/naaf 150cm + vloer.
  - de woning wordt voorzien van vloerverwarming.
  - positie, orientatie en kleurstelling woning zie tekening VK\_000 types + kleur metselwerk.
  - positie en aantal PV panelen per woning zie tekening VK\_001 openbare inrichting.
  - positie en aantallen van de mechanische ventilatie ventielen indicatief.
  - installaties conform opgave installateur en is indicatief weergegeven op tekening, hieraan kunnen geen rechten worden ontleend.

**CB5** 0484600 De Bloesengard Margraten  
BPD

tekening nr. **VKA103**  
**STARTERSWONING TYPE A4**  
BOUWNR. 03, 04, 07, 20, 22, 23, 24, 27, 28, 29

wijziging  
A 02-09-2024

fase **VERKOOP**  
schaal **1:50 & 1:100**  
datum **01-08-2024**  
status **DEFINITIEF**